

リノベーションで手に入れる
私らしい「巢まい」のかたち

トリノス

to-re-no-su



[Vol.22] 2013年 春・夏号



「
巢
ま
い
の
彩
り
」

暮らしをつなぐ。

Anestone

トリノス とは…？

名古屋でリノベーションを手掛ける株式会社アネストーンが

年に2回、春と秋に発行している季刊誌です。

2012年10月、Vol.20まで続いた「Re+＜アール・イー・プラス＞」から

「トリノス to-reno-su」に名前を変えて新しく生まれ変わりました。

アネストーン (Anestone) の名前の由来でもある「nest」は

日本語で「鳥の巣」、同時に「心地良い空間」という意味も持っています。

また「トリノス」の「リノ」はリノベーションの「リノ」。

「トリノス」では、「リノベーション」で手に入れた「心地良い空間」を

皆様にご紹介していきたいと思えます。

是非お手にとって、じっくりとご覧下さい。



目次

コラム 巣まいを、彩る。……………02

・ tutti (名古屋市郊外戸建Y様邸) ……………03

・ Leaf (天白区マンションM様邸) ……………07

・ cozy (天白区マンションS様邸) ……………09

・ Studio Kuni 写真館スタジオクニ ……………11

・ 美容室 Rosy ……………12

リノベーションの始め方 ……………13

巣まいを、彩る。

いつもわくわくしていたと思う。
それは、どんなシーンでも言えるのではないか。
家だって、そう思う。

自分の好きな家具や小物に雑貨、趣味のカメラやギター。
好きな物が近くにあると、なぜか落ち着くものだ。

差し色を入れた漆喰の壁や無垢の床。
モザイクタイルに取手やツマミ、スイッチなど。
手に触れるところは特にこだわりたい。

部屋ではダイニングが一番好きなどころ。
ソファはいつもの指定席。

オーダーキッチンに、こだわりのキッチンツール。
料理する時間や家で過ごす時間も増えた。

仲間を呼び、丁寧に入れたコーヒーを皆に振る舞う。
そして、また食べて飲んで、おしゃべりする。
ゆったりと贅沢な時間を過ごす。
こんな時間を沢山持つ事が出来たら…

巣まいの「彩り」が、毎日を楽しく、わくわくさせ、
そして、暮らしを豊かにしてくれる。

(青山 信春)



奥様のこだわりが詰まったキッチン。ブルーグレーのタイル、古材を使った小物置き、アイアンのフライパンハンガー、通風・採光のための小窓はどれもお気に入りのものばかり。収納や作業スペースも広くとり、使い勝手も抜群です。好きなものに囲まれた使いやすいキッチンは、毎日の料理をより楽しく快適なものにしてくれます。

tutti (名古屋市郊外戸建Y様邸)



木造2階建ての戸建を、家の中はもちろん外までこだわってリノベーションしました。一生をそこで暮らすということを念頭に、内部は素朴でシンプルな空間に。できるだけ自然素材を使い、時を重ねることによっていい表情となっていくものを選んでいきます。また、外部も中とリンクした落ち着いた外観に。ウッドデッキや、ウッドフェンスは経年が楽しみなものひとつです。「家族と共に育つ家」と呼ぶのにふさわしい住まいに生まれ変わりました。



Y様ご家族の紹介

30代のご夫婦、2人のお子さんの4人家族。写真撮影のときにはまだお腹の中にいた下のお子さんも無事に生まれ、現在は家族4人で仲良く暮らしていらっやいます。奥様がお花屋さんで働いていることもあり、これからガーデニングにも力を入れていきたいそう。また家の中にも生花がさりげなく飾られ、空間に彩りを与えています。



リビング・ダイニング



アトリエ



元々和室だったスペースを、アトリエに。読書や趣味が満喫できるアトリエは、窓も多く心地良い日差しと風が入り、お庭の緑も楽しめる贅沢な空間です。



白い扉の奥に広がるリビング・ダイニング。ナラ材の無垢フローリングや漆喰壁など本物の素材を使い、シンプルながらも居心地の良い空間となるように仕上げました。北欧製のダイニングテーブル・チェアも選りすぐりの一品で、空間に彩りを添えています。



(写真左上) 吹抜けの窓から入る自然光で広く明るい玄関スペース。下駄箱やトール収納も空間に合わせて作りました。
(写真左下) 白く塗装したアイアの柵はオリジナルで製作。既設の窓格子には黒のアイア塗装を施しました。
(写真右下) 古材の枕木が並ぶアプローチ。リビングからそのまま出られるウッドデッキで、内外のつながりをもたせました。

物件データ
所在地:名古屋市中区
種別:戸建
延床面積:119㎡
施工面積:119㎡
建築年:1989年
施工期間:1.5ヶ月

B e f o r e



実家の近くで見つけた、1989年築の戸建住宅を購入してリノベーションすることに。愛着を持って長く暮らせるように、素材にもこだわりながら自分たちの好みやライフスタイルに合わせてリノベーションしました。





Leaf (天白区マンションM様邸)



(写真上)リビングからつながる和室は、子どもの遊びスペースに。キッチンからも目が届くので、安心して家事がこなせます。
 (写真左) 葉っぱモチーフの引戸は、施主 M 様の一番のお気に入り。葉っぱの形からガラスの模様、木の質感など、細部にまでこだわりました。

(写真下) 家族並んで仕事や勉強ができるように、リビングの一角に設けた造り付けのカウンター。(写真右) 音楽好きのM様ご家族。ギターを弾きながらみんなで歌や踊りを楽しむこともあるそう。



(写真右上) 洗面カウンターは白をベースにブルーのモザイクタイルでアクセント。寝室からも行き来できるので使い勝手も良いそう。(写真右下) 玄関床のモザイクタイルはオリジナルパターン。模様や色合いなどM様のこだわりが詰まっています。



ご両親から譲り受けたマンションを、施主 M 様ご家族のライフスタイルに合わせてリノベーションしました。

葉っぱをモチーフにしたガラス入りのオリジナル建具や、モザイクタイルのパターン貼りにした玄関床、漆喰壁と無垢のフローリングなど、こだわり抜いた素材やデザインで目白押しの空間に生まれ変わりました。また外壁まわりには断熱工事を施し、目に見えない快適さもつくりあげながら、ご家族が楽しく、心地の良い時間を過ごせる空間となりました。



M様ご家族の紹介

ギターが得意なご主人とプレスコマザイクが趣味という奥様の30代ご夫婦、歌と踊りが大好きな娘さんの3人家族。
 奥様のご実家であったマンションを譲り受けることになり、より自分たちらしく快適に暮らせるようにリノベーションされました。
 漆喰や無垢に囲まれた気持ちのよい空間で、ご主人が弾くギターに合わせて家族みんなで歌ったり踊ったりと楽しい毎日を過ごしています。

物件データ

 所在地:天白区
 種別:マンション
 専有面積:80.13㎡
 施工面積:80.13㎡
 建築年:1985年
 施工期間:1.5ヶ月

B e f o r e

住み慣れた思い出の家が他の人の手に渡るより娘に住んでもらえたらと譲り受けることになった実家のマンション。子育て世代のM様ご家族が、より快適に暮らせるようにとリノベーションすることに。



COZY (天白区マンションS様邸)

物件データ

 所在地:天白区
 種別:マンション
 専有面積:80.24㎡
 施工面積:60.56㎡
 建築年:1999年
 施工期間:1.5ヶ月

名古屋市天白区、築13年のマンション。環境が良く、日当たりはもちろん風通しや眺望も抜群。ここを家族それぞれの寛ぎができ、みんなが集まるLDKを中心とした住まいへとリノベーションしました。

造り付けの収納を広めにとるなど、使い勝手や機能性も向上させながら、漆喰や無垢のフローリングなど素材にもこだわりました。またリビングには水色の塗り壁でアクセントを、子供部屋にはそれぞれ緑や黄色の壁紙を使い、シンプルなかにもかわいらしさをプラスしたS様らしい空間に生まれ変わりました。



(写真下)さりげなく飾られた地球儀や地図柄のタイルコースター、ドイツ産の人形が、空間に彩りを与えています。

(写真上)リビングが見渡せる対面キッチンには、家族とのコミュニケーションも取りやすくなり以前よりも料理が楽しくなったそう。
 (写真左)水色の塗り壁でアクセントカラーを取り入れたリビング。



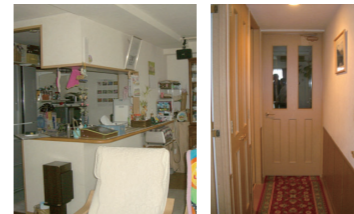
(写真上)味わいのある床タイルと、白い下駄箱でまとめたシンプルな玄関。



(写真上・左)子供部屋にはそれぞれ緑・黄色の壁紙を貼り、個性が光るお部屋に仕上げました。

B e f o r e

前の持ち主の方が大切に暮らされていたので、一部利用できるものはそのまま残しながら、S様らしさを取り入れた空間にリノベーションしました。



S様ご家族の紹介

40代前半の同級生ご夫婦と、小学生の女の子2人の仲の良い4人家族。
 家族みんなで食卓を囲んだり、料理をしたり、リビングで読書やピアノなどそれぞれ好きなことをしながら、一緒に過ごす時間を楽しんでいらっしゃいます。

(写真下)造り付けのTVボードを畳コーナーまで連続させることでリビングとの一体感が増し、より広く感じる空間に。





Studio Kuni 写真館スタジオクニ



住所/名古屋市名東区豊が丘1203
ノースフレンドビル1階
営業時間/9:30~19:00
定休日/毎週月曜、第2・3火曜
TEL/0120-0092-07

名東区豊が丘にて、20年以上の歴史を持つ写真スタジオのリニューアルをお手伝いさせていただきました。撮影される方が主役となるように、内装はあくまで自然でシンプルに。また自然と笑顔になるような温かみのある空間に仕上げました。

自然光が降り注ぐ明るいスタジオでの撮影は、特別な記念日の撮影から自然体な家族写真まで、多くの方に喜んでいただける背景になるでしょう。



エントランス看板はコルテン銅という素材を使用し保護性錆を活かしたデザイン。



模様違いのガラスがポイントのパーティション。



(写真上)4つのシーンで撮影できるスタジオ内。写真奥には、オリジナルでつくったホリゾン。 (写真下)木・タイル・コンクリートと素材を活かしたエントランス。

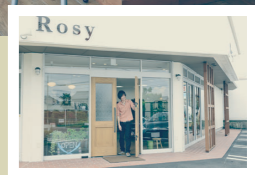


木製の扉やレジカウンターが目を惹くエントランス。



美容室 Rosy

住所/日進市赤池1丁目1214
営業時間/9:30~19:00
(金のみ10:00~22:00)
定休日/毎週月曜、第2火曜
TEL/052-805-6662



ゆったりとくつろげる店内。さりげなく飾られた雑貨やグリーンにも、オーナー様のセンスが光ります。

すぐ近くで経営されていた店舗の拡大移転に伴い、新しいお店づくりのお手伝いをさせて頂きました。地域に根付き、長く愛される美容院となるように、空間はシンプルで素朴に。色や素材の使い方にも気を使い、どこかほっとする雰囲気空間に仕上げました。小さなお子様連れのお客様でも安心して来られるようにファミリールームを設けるなど、隅々まで心配りの行き届いたサービス。髪を切ると同時にホットでできる時間も提供してくれる、そんなお店が出来上がりました。

リノベーションの始め方

アネストワンではリノベーションを考えている方に向けて、このような形でサポートしています。イベントなどの詳しい情報はホームページにて随時更新しておりますので、ぜひ一度ご覧下さい。

○ちゅこリノ勉強会に参加する



中古物件購入+リノベーションをお考えの方を対象に、定期的に勉強会を開催しています。物件探しのコツや資金計画について、リノベーション施工事例のご紹介など、毎回異なったテーマを設けております。人気のイベントですので、ぜひ参加してみてくださいね。

○暮らしが見えるリノベ見学会に行ってみる



お客様が住みながらのリノベーション見学会で、アネストワンの家づくりへのこだわりを体感して下さい。リノベーションってこんな事が出来るんだ！とイメージも湧きますし、施主様から物件探したりリノベーションの感想などを伺える事もありますよ。

○土曜日開催のリノベーション相談会で詳しく聞く



理想の住まいや暮らしと一緒に整理しましょう。「リノベーションって？」と基本的なことから、資金計画やローンについてのアドバイス、物件購入からお考えの方には物件探しのポイントなどを伝授します。平日でも開催可能ですのでお気軽にご相談下さい。

○ファイナンシャルプラン相談会で資金計画



住宅資金の考え方について、ライフプランナーが分かりやすくアドバイスします。ライフシュミレーションをしながら、自分たちが一体どの位の家を持てるのか、家づくりのトータル的な予算をイメージするための費用を計算し、資金計画のご提案をしています。

経年してこそ価値のあるもの。

味のあるものが好きだ。

空間にしても、家具にしても、靴、カバン、食器...

様々なものに対してその感覚はいつもあります。

経年とともにあめ色に変色した木であったり、当時のレトロなタイル、錆びついた小さなドアノブ...

そんな、時を経るほど、味わいや奥行きが出てくるようなモノたちに本当に魅力を感じます。

そういったモノの中に共通することは、「本物」だということ。

例えば家具に関していうと、引っ越すたびに買い換えるようなものではなく、時を経ても色褪せない、子供にも譲れるようなものにこそ価値があると思います。

それは、アネストワンのリノベーション空間にもいえることです。

アネストワンの考えである、「心地よく・本物で・温かみのある空間」の提供はそんな考えのもと、生まれました。

奇抜さやスタイリッシュさではなく、流行にとらわれず、長く使い続けることで、より味わいが出てくるような素朴であたたかな空間の提供。

本物の素材を使い、時を経ても色褪せない

時を経るほど奥行きが増していく空間デザインを提案しています。



※ご来店の際は、事前に日時をご予約の上お越し下さい。お待ちしております。

お問い合わせは右記フリーダイヤルまで ☎ 0120-65-2441
9:00~18:00 定休日:日曜・祝日

アネストワンの施工エリアは原則として、オフィスから車で30分圏内とさせて頂いております。お客様と未永いお付き合いとアフターメンテナンスを行っていく為にもエリアを限らせて頂いております。色々なケースがありますのでエリア近郊の方はお問い合わせ下さいませ様よろしくお願致します。(詳しくはアネストワンのホームページ『施工エリア』をご覧ください。)

株式会社 アネストーン

アネストーン一級建築士事務所

〒465-0018 名古屋市名東区八前2-713

Tel: 052.777.2441

Fax: 052.777.2647

Mail: mail@anestone.com

Url: www.anestone.com

愛知県知事許可(般-25)第102480号

-
- リノベーション・デザインリフォームの設計・施工
[マンション・戸建・店舗・オフィス]
 - オリジナルキッチン・家具のデザイン・製作
 - 注文住宅設計・施工
-

暮らしを、つなぐ。

Anestone

お問い合わせは右記フリーダイヤルまで
9:00～18:00 定休日:日曜・祝日



0120-65-2441



詳しい施工事例はホームページにて

アネストーン

検索

<http://www.anestone.com>