

リノベーションで手に入れる
私らしい「巢まい」のかたち

トリノス

t o - r e n o - s u



[Vol.24] 2014年 春・夏号



「うちへおいでよ」

トリノスとは…?

名古屋でリノベーションを手掛ける株式会社アネストーンが
年に2回、春と秋に発行している季刊誌です。
2012年10月、Vol.20まで続いた「Re+<アール・イー・プラス>」から
「トリノス to-reno-su」に名前を変えて新しく生まれ変わりました。
アネストーン (Anestone) の名前の由来でもある「nest」は
日本語で「鳥の巣」、同時に「心地良い空間」という意味も持っています。
また「トリノス」の「リノ」はリノベーションの「リノ」。
「トリノス」では、「リノベーション」で手に入れた「心地良い空間」を
皆様にご紹介していきたいと思えます。
是非お手にとって、じっくりとご覧下さい。



特集

うちへおいでよ

『今日はリノベーションした
私の巣まいに初めて人を招く日。
どんな風にもてなしましたら
くつろいでもらえるかな。』
気の置けない友人が遊びに来る日は、
楽しい時間が待ち遠しくて
ワクワクするものです。
訪れた人が笑顔になるような
あなたらしいおもてなし方法を
見つけてみましょう。



目次

[特集] うちへおいでよ	02
・ Hackney(名古屋市千種区マンションN様邸)	06
・ herbal(名古屋市千種区マンションY様邸)	09
・ Vorspiel(名古屋市千種区マンションS様邸)	11
・ commune(名古屋市緑区戸建Y様邸)	13
・ santé(名古屋市天白区マンションT様邸)	15
・ nature1(名古屋市緑区戸建I様邸)	16
リノベーションの始め方	17

特集 「うちへおいでよ」

居心地の良い空間で味わう、心のこもった手料理と楽しい音楽

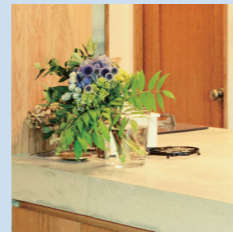
さり気なく飾った花や緑から、会話が広がる事も・・・

コミュニケーションが深まれば

充実した楽しい時間を過ごせそうですね。

今回は「おもてなし上手」なアネストワンのお客様に、

『菓まいのおもてなし Point』について教えてもらいました。



そっと彩りを
与えてくれる
小さな主役

お花

写真左：朱色の壁が目を惹く茶室には、生け花を飾って季節感を演出。(「lattice」T様邸) 写真右：シックな色合いでまとめたお花をLDKの中心に飾って、T様お気に入りの花屋は天白区の「エパヌウィール」さんののだとか。(「Kippis」T様邸)



珈琲

心落ち着く
香りや時間を
味わう



写真左：サイフォンで淹れた珈琲は味も香りも格別。ゲストにも喜ばれるそう。(「Aloha」F様邸) 写真右上：ハンドドリップした珈琲で丁寧におもてなし。ケメックスのコーヒーマーカーはアネストワンのお客様の間でも大人気。(「courbe」M様邸) 写真右下：生豆を煎るところから始めるというS様。味はもちろん、会話も弾みそうですね。(「lanka」S様邸)

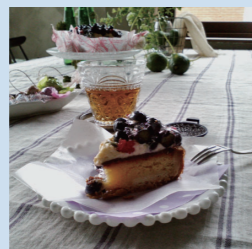


大人数で
食卓を囲む

ダイニング テーブル



写真上：厚みのある無垢の天板は迫力満点。大きなテーブルは人を招くときに大活躍します。(「pente」F様邸) 写真左：丸型のテーブルはみんなの顔が見渡せるのが良いですね。テーブルの真ん中に料理を並べても余裕があるので、ホームパーティーにもぴったり。(「Hackney」N様邸・P06-08)



写真左：大きめのワンプレートに少しずつ料理を盛り付け、一口サイズのつまみは大皿へ。お酒を飲みながら食事や会話を楽しむのにピッタリですね。(「Hackney」N様邸・P06-08) 写真右上：手作りのブルーベリータルトをおしゃれに盛り付ければ、お家でカフェ気分を味わえます。(「pente」F様邸) 写真右下：焼きたての手作りパンは木製のカッティングボードに盛り付けて。キッチンに組み込んだガスオーブンが大活躍しているそう。(「herbal」Y様邸・P09-10)

いつもより
少しだけ特別に

手料理



お酒

ホームパーティー
には欠かせない!?
大人の嗜み

キッチンの棚に並べたボトルはそのままインテリアのポイントになります。パーティーでは飲み比べも楽しめそうですね。飲みすぎにはご注意ください。(「nature」I様邸・P16)





ホームシアター

お家で手軽に上映会を

自転車仲間が集まること多いというO様邸。試合の様子を撮った動画を見ながら、夜遅くまで熱く語り合うのだとか。(「Contadino」O様邸)

シーンに合わせて
雰囲気作り

音楽

写真下:こだわりのレコードでゲストの方にも音の深みを味わってもらっているのだそう。演出の仕方次第で主役にも背景にもなりますね。(「Vorspiel」S様邸・P11-12) 写真右:BGMIはご主人の即興生演奏なんてことも!(「Leaf」M様邸)



『お・も・て・な・し』・・・
このキーワードが注目され
日本のおもてなしが再評価されています。

『おもてなし』や『心遣い』という習慣は江戸時代に生まれ、『江戸しぐさ』と言われていたそうです。人口密度の高かった江戸での生活の中で、互いに気持ちよく暮らしていくための知恵だったのでしょうか。

おもてなしの心、そして気遣いの心。
日本人は元来、
そんな心を大切にしてきたのです。
もう一度原点に立ち返って
日本人らしさを取り戻すとき・・・

相手に喜んでもらうために心を尽くす。
そんな『心遣い』で『おもてなし』の出来る
自分でありたいモノです。

アネストワン
代表 青山信春



N様ご家族の紹介

音楽やヨガをライフワークにされている30代のご夫婦と、絵やギター、生け花が大好きな2人の息子さんの4人家族。
個性豊かなN様ご家族がそれぞれの好きなことを楽しめるように、また感性を刺激される空間になるようにと、リノベーションすることを選択されました。



Hackney

名古屋市千種区マンションN様邸



A

Hackney (ハックニー)とは、施主N様ご主人が暮らしていたことのある街の名前。アジアやヨーロッパの文化が融合したこの街の雰囲気ごとく感じられるような、異国情緒漂う空間へとリノベーションしました。

コンクリート剥き出しの天井、ヘリンボーンフローリング、スイス漆喰・・・こだわりの素材に囲まれた居心地の良い空間で、仲間と音楽を楽しんだり、料理をしたりヨガをしたりと、家族それぞれがより楽しく心地よく暮らせる空間へと生まれ変わりました。

A: ナラ材のヘリンボーンフローリングは2色の塗装をランダムにMIXして古材のような味わいのある雰囲気に。キッチン・ダイニング部分の床はモルタルで仕上げ変化を持たせました。B: コンクリート、ステンレス、木を組み合わせたオリジナルキッチン存在感抜群◎ C: 天井に設置したプロジェクターで、大好きな映画を存分に楽しめるようになりました。

Before

学区限定で探して、やっと見つけたこちらのマンション。広さなどの条件も合い、購入してリノベーションすることに。



B



C



D

物件データ

 所在地:名古屋市長種区
 種別:マンション
 専有面積:98.82㎡
 施工面積:98.82㎡
 建築年:1985年
 施工期間:2ヶ月

D: 大容量のウォークインクローゼット。壁紙は渋めの赤をセレクトし、まるでショップのような雰囲気に。E: 洗面カウンターもコンクリートで仕上げたオリジナル。壁紙は上下で色を貼り分けました。F: 玄関土間はモルタルでシンプルに仕上げ、巾木部分には玉虫色のタイルを貼りポイントに。壁は薄いグレーの漆喰で落ち着いた印象に仕上げました。



E



F



G

G: 左側が子供部屋、右側が寝室。2部屋とも壁は色違いの漆喰、床は無垢のフローリングで仕上げました。自然素材に囲まれた部屋で寝るのは、想像以上に気持ちが良いそう。

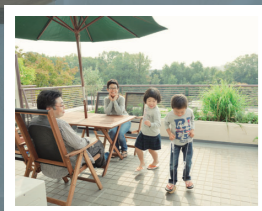


herbal

名古屋市千種区マンションY様邸

Y様ご家族の紹介

ご夫婦共々、食えることとお酒を楽しむことが好きなY様。2人の元気なお子様も奥様の作る料理が大好きなんだそう。転勤族で今まで色々な地域に住まわれていましたが、住みやすく教育環境のよい東山区のメゾネットマンションを購入し、リノベーションすることになりました。



周辺環境に緑が多く、低層住宅地のため見晴らしがとてもいいマンションです。メゾネットタイプのマンションで、内部は2フロアとなっており、LDKを中心としたフロアと各個室を中心としたフロアに分かれています。壁構造のため、間取りは大きく変えられませんでした。独立していたキッチンとLDとつながりを持たせるように配置させ、孤立しないLDKへと間取りを変えました。また、階段廻りにもひと工夫。本が多いということで、階段横に大きな壁面本棚を設けたり、圧迫感を持たせていた階段袖の壁を取り払い、アイアンの手すりだけの、オープンで気持ちのいい階段へと生まれ変わらせたりと、メゾネットタイプならではのこだわりを持たせました。



A: 階段横には大きな壁面本棚を設け、図書館のような雰囲気。アイアンの手すりすることで空間に広がりを持たせました。B: 壁一面に腰までの高さの収納+カウンターを造作。C: ダイニング部分の天井には木製のパネルを貼り、リビングとの変化を持たせました。木製の内窓はデザイン性を向上させるだけでなく断熱性能もアップさせます。D: 元々リフォーム済みで新品のシステムキッチンが入っていたため、カウンターやコンロ、レンジフードはそのまま利用しながら、扉や水洗金具を変えてイメージを一新させました。

Before

風通しや日当たりの良さ、緑が多いことが決め手となり、こちらのメゾネットマンションを購入してリノベーションすることに。

物件データ

所在地: 名古屋市千種区
種別: マンション
専有面積: 108㎡
施工面積: 90㎡
建築年: 1982年
施工期間: 1.5ヶ月



Vorspiel

名古屋市千種区マンション S 様邸

S 様ご家族の紹介

50代のご主人、40代の奥様、大学生の娘さんの3人家族。3人とも楽器の演奏やコーラス、レコード鑑賞などを趣味にしている音楽好きなご一家です。

北欧の家具や雑貨などが、それぞれの空間にさり気なく置かれ落ち着いた上質な雰囲気を出しているS様邸。長く愛用できるものたちに囲まれて、日々穏やかに過ごされています。



壁一面に設置した棚は、手持ちの本やCDに合わせて高さを決めたことですっきりとした印象に。ご主人が独身時代から愛用しているタンノイというメーカーのスピーカーをはじめ思い入れの詰まったオーディオ機器も、無垢の床や漆喰の壁にしっかりと馴染んでいます。



A: お手持ちの北欧ヴィンテージ家具に合わせて、リビングドアや収納扉をチーク材で造作。照明器具も効果的に配置し、落ち着いた空間に。 B: ダイニングの横にはカウンターを設け、PC作業や勉強ができるようにしました。



東山総合公園からほど近いマンションを、大人の雰囲気が漂う落ち着いた空間へリノベーションしました。

お手持ちの北欧ヴィンテージ家具や照明、ご主人の思い入れが詰まったオーディオ機器が引き立つよう、飾り立てないシンプルな空間にしました。また施主の S 様から支給して頂いたスタンドグラスをリビングドアにはめ込んだりと、建具にもこだわって仕上げをしています。

Before

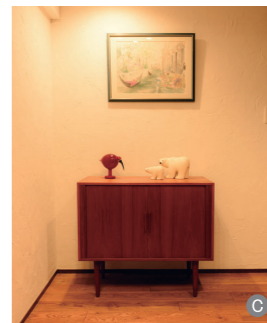
駅近でありながら自然環境豊かな立地のマンションを購入し、S様好みのインテリアになるようにリノベーションしました。

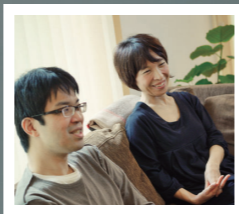


物件データ

所在地: 名古屋市千種区
種別: マンション
専有面積: 79.41㎡
施工面積: 46.8㎡
建築年: 2003年
施工期間: 1.5ヶ月

C: 玄関ホールには北欧のキャビネットや小物を飾って空間のポイントに。 D: 北欧ヴィンテージのソファや照明器具も素材感のあるシンプルなお空間だからこそ、お互いの良さが引き立ちます。





Y様ご家族の紹介

奥様はもともとレコード会社で働いていたこともあり音楽好きで、他にも読書や料理、旅行や海外ドラマなど多趣味なY様ご夫婦。
忙しい毎日なので家ではゆっくりとリラックスでき、趣味も楽しめる空間にしたいとのことで、中古の戸建てを購入してリノベーションすることを決定されました。

commune

名古屋市緑区戸建Y様邸



A: キッチンの腰壁は古材風の木製パネルで仕上げ、素朴な雰囲気。つくり付けの大きなダイニングテーブルは、人を招くときに大活躍します。

割と築年数の浅い戸建てを、LDKを中心にリノベーション。
将来お庭での家庭菜園への動線も視野に入れつつ、特にキッチンに関しては人を大勢招いても話がはずみ、みんなでわいわい料理も楽しめる、そんな人と人とのつながりに配慮したキッチン空間を目指しました。
また、キッチンに付帯するダイニングテーブルや収納も、キッチンに合わせてデザインをさせていただきました。無垢のフローリングや漆喰の壁など、素朴でシンプルな素材の中に、鉄骨を現したり壁の一部を古材で仕上げたりと、男前なアクセントをきかせた空間へと生まれ変わりました。



B



C

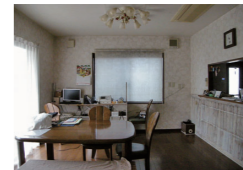
B: キッチンからリビングまで見渡せる広々としたLDK。C: 将来犬を飼いたいというY様。洗面所は犬を洗えるような大きなシンクにこだわりました。

Before

空間にこだわるためにリノベーションを選択されたY様。条件も良く緑豊かな自然に囲まれた環境が気に入り購入を決めました。

物件データ

所在地: 名古屋市緑区
種別: 戸建
延床面積: 125.67㎡
施工面積: 67㎡
建築年: 1997年
施工期間: 1.5ヶ月



D

D・E: キッチン下の収納は風通しが良いようにオープンに。収納がしやすいように、スチール容器やリンゴの木箱を利用しました。



E



santé

名古屋市天白区マンションT様邸

天白区の閑静な場所に立地するマンション。
 食べる事とお酒を飲む事が好きな施主T様のために、LDKの中心には3メートルを超えるオーダーキッチンを用意しました。
 また室内空間とルーフバルコニーを含めて明るく開放感あふれる印象になるよう、白を基調に素材そのものの質感や色味を生かしてすっきりとした空間に仕上げました。

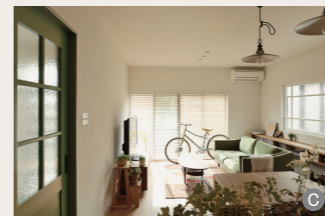
A



A



B



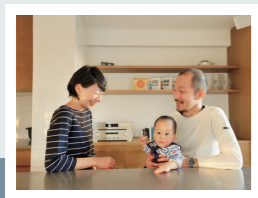
C

A: キッチン背面にはアンティーク調のブリックタイルを貼りアクセントに。 B: 壁一面に造り付けたカウンターは、2人並んで作業しても余裕の広さ。



I様ご家族の紹介

航空会社勤務の30代共働きのご夫婦。
 平日は仕事で忙しくしているため、好きな料理をしたり写真の編集をしたり、休日の家事や趣味も楽しめるような家を希望されていました。また2人でジョギングをしたり自転車に乗ったりと体を動かすことも好きな、アクティブなI様です。



T様ご家族の紹介

30代のご夫婦と、最近ハーモニカに興味津々な1歳の男の子の3人家族。眺めの良いルーフバルコニーで本を読んだり、休日はハンモックに揺られながらゆったりと過ごしたり、シンプルな暮らしを味わっています。

A: 3メートルを超えるステンレス製のオーダーキッチン。 B: コンロ周りには白いタイルを貼りシンプルですっきりした印象に。 C: リビングが見渡せるキッチンは、作業していても子どもが遊んでいる様子が見えて安心。 D: ルーフバルコニーにはウッドデッキを敷き、リビングとのつながりを持たせました。



B



D



C

物件データ

 所在地: 名古屋市天白区
 種別: マンション
 専有面積: 80.15㎡
 施工面積: 72.67㎡
 建築年: 1995年
 施工期間: 1.5ヶ月

物件データ

 所在地: 名古屋市緑区
 種別: 戸建
 延床面積: 102.06㎡
 施工面積: 73.74㎡
 建築年: 1994年
 施工期間: 1.5ヶ月

C: モスグリーンのリビング扉はオリジナル。ガラスにもこだわって選びました。 D: 腰窓部分には木製の内窓を取付。デザインはもちろん、断熱性能も上がり快適に。

naturel

名古屋市緑区戸建I様邸

緑区の閑静な住宅地。奥様のご実家近くで数年前に購入された戸建をリノベーションすることになりました。
 リビングの壁一面の造作カウンターと木枠のデザインガラスで造る内窓で、機能性と居心地を高めながら、無垢のフローリングや漆喰の壁など素材感を生かした空間へと生まれ変わりました。



D

リノベーションの始め方

アネストワンではリノベーションを考えている方に向けて、このような形でサポートしています。イベントなどの詳しい情報はホームページにて随時更新しておりますので、ぜひ一度ご覧下さい。

○ちゆこリノ勉強会に参加する



中古物件購入+リノベーションをお考えの方を対象に勉強会を開催しています。リノベーションの基本的なことから物件探しのコツ、資金計画についてなど、スライドで分かりやすく解説いたします。

○リノベーション相談会で詳しく聞く



理想の住まいや暮らしについて一緒に整理しましょう。毎週土曜日に開催しておりますが、平日でも受付可能ですのでお気軽にご相談下さい。
【※事前にご予約を承っております】

○「ちゆこリノ講座」でさらに詳しく学ぶ

アネストワンでは、リノベーションの過程をより詳しくお伝えするために、『ちゆこリノ講座』を開催しております。理想の暮らしを具体的にイメージしたり、実際にものづくりの現場へ足を運び体感して頂き、私たちと一緒に学びながら、自分たちらしい家づくりをしていきましょう。
【※詳しくは相談会にてご案内しております】



ちゆこリノ講座

- ・『夢ノート』ワークショップ
- ・施工中現場見学会
- ・OB宅訪問見学会
- ・工房見学会
- ・『夢ノート』完成 お披露目パーティー

ご希望の方には…

ファイナンシャルプラン相談会

自分たちが一体どの位の家を持てるのか、家づくりのトータル的な予算をイメージするための費用を計算し、ライフプランナーが分かりやすくアドバイスします。

リノベーションSTART!!

物件探しやローンの審査についてのサポートや、現地に同行して物件の調査をいたします。実際に物件が決まったら、これからの暮らし方をお話し、その内容を基にプランの提案をさせていただきます。

経年してこそ価値のあるもの。

味のあるものが好きだ。
空間にしても、家具にしても、靴、カバン、食器…
様々なものに対してその感覚はいつもあります。
経年とともにあめ色に変色した木であったり、
当時のレトロなタイル、錆びついた小さなドアノブ…。
そんな、時を経るほど、味わいや奥行きが出てくるようなモノたちに本当に魅力を感じます。

そういったモノの中に共通することは、「本物」だということ。
例えば家具に関していうと、
引っ越すたびに買い換えるようなものではなく
時を経ても色褪せない、子供にも譲れるようなものにこそ価値があると思います。

それは、アネストワンのリノベーション空間にもいえることです。

アネストワンの考えである、「心地よく・本物で・温かみのある空間」の提供はそんな考えのもと、生まれました。
奇抜さやスタイリッシュさではなく、流行にとらわれず
長く使い続けることで、より味わいが出てくるような
素朴であたたかな空間の提供。
本物の素材を使い、時を経ても色褪せない
時を経るほど奥行きを増していく空間デザインを提案しています。



※ご来店の際は、事前に日時をご予約の上お越し下さい。お待ちしております。

お問い合わせは右記フリーダイヤルまで ☎ 0120-65-2441
9:00~18:00 定休日：日曜・祝日

アネストワンの施工エリアは原則として、オフィスから車で30分圏内とさせて頂いております。お客様と未永いお付き合いとアフターメンテナンスを行っていく為にも、エリアを限定しております。色々なケースがありますのでエリア近郊の方はお問い合わせ下さいませます様よろしくお願致します。(詳しくはアネストワンのホームページ『施工エリア』をご覧ください)

株式会社 アネストーン

アネストーン一級建築士事務所

〒465-0018 名古屋市名東区八前2-713

Tel: 052.777.2441

Fax: 052.777.2647

Mail: mail@anestone.com

Url: www.anestone.com

愛知県知事許可(般-25)第102480号

-
- リノベーション・デザインリフォームの設計・施工
[マンション・戸建・店舗・オフィス]
 - オリジナルキッチン・家具のデザイン・製作
 - 注文住宅設計・施工
-

暮らしを、つなぐ。

Anestone

お問い合わせは右記フリーダイヤルまで
9:00～18:00 定休日:日曜・祝日



0120-65-2441



詳しい施工事例はホームページにて

アネストーン

検索

<http://www.anestone.com>